



AVIS DE COURSE

**- Compétition SBX -
Coupe-Québec**

Compétition Coupe-Québec SBX Bromont - 1 au 3 Mars 2024

INSCRIPTIONS

Toutes les inscriptions devront être complétées 24h avant le début de l'événement c'est-à-dire **jeudi 29 février 12h00** pour la Coupe Québec.

Veillez noter qu'aucune inscription sur place ne sera possible.

Pour vous inscrire en ligne à la **Compétition SBX Coupe-Québec Bromont**: [CLIQUEZ ICI](#)

TARIF D'INSCRIPTION

Coupe-Québec 1 journée : 50\$ + taxes

AFFILIATION PROVINCIALE

Il est obligatoire que tous les athlètes possèdent au moins une carte de membre provinciale de type "Récréatif" pour participer à cet événement organisé par l'AQS. Pour acheter votre carte de membre annuelle : [CLIQUEZ ICI](#).

BILLETS DE REMONTÉE

Des billets de remontée mécanique à tarif réduit (30\$ + taxes) seront disponibles pour les athlètes. Ils doivent être achetés en ligne via notre plateforme "SnowReg" au moment de votre inscription à la course. Il n'y aura pas de billets à prix réduit sur place. Vous pourrez récupérer vos billets de remontés pré-payés au bureau de course, le matin de l'événement.

CATÉGORIES D'ÂGE

U11 (9 et 10 ans)

U13 (11 et 12 ans)

U15 (13 et 14 ans)

OPEN (15 ans et plus)

Les catégories d'âge sont en fonction du 31 décembre 2023.



HORAIRE

**Le bureau de course sera situé au versant du Lac et nous devons utiliser le stationnement P5.
Veillez noter que le bureau n'est pas a proximité du parcours, vous devrez amener votre lunch avec vous.**

Vendredi 1 mars 2024 - Qualifications

7h30 - 8h30	Inscriptions, remise des dossards et billets - Bureau de course
9h30 - 10h00	Inspection du parcours
10h00 - 11h30	Entraînement (environ 2 descentes)
12h00 - 16h30	Qualifications

Note importante : Les qualifications du vendredi déterminent les finales du samedi. Si vous n'êtes pas présent vendredi vous serez compté comme dernier dans votre catégorie.

Samedi 2 mars 2024 - Finale 1

7h30 - 8h30	Inscriptions, remise des dossards et billets - Bureau de course
9h00 - 9h30	Inspection du parcours
9h45 - 11h30	Entraînement (environ 2 descentes)
12h00 - 16h00	Finales

La remise des médailles se déroulera au chalet du versant du lac environ 45 minutes après la fin de la compétition.

Dimanche 3 mars 2024 - Finale 2

7h30 - 8h30	Inscriptions, remise des dossards et billets - Bureau de course
9h00 - 9h30	Inspection du parcours
9h45 - 11h30	Entraînement (environ 2 descentes)
12h00 - 16h00	Finales

La remise des médailles se déroulera au chalet du versant du lac environ 45 minutes après le démontage du parcours.

Veillez noter que l'horaire est sujet à changement dépendant des conditions météorologiques, de l'achalandage et toutes autres raisons connexes.



ENTRAÎNEURS ET RÈGLEMENTS

ENTRAÎNEURS

Les billets de remontée sont gratuits pour les entraîneurs lors de l'entraînement et de la compétition de Bromont. Il est cependant obligatoire de vous inscrire en ligne au moins 24h avant le début de la compétition pour avoir votre billet de remontée gratuit.

Pour vous inscrire comme entraîneur à la **Compétition SBX Coupe-Québec**: [CLIQUEZ ICI](#)

RÈGLEMENTS

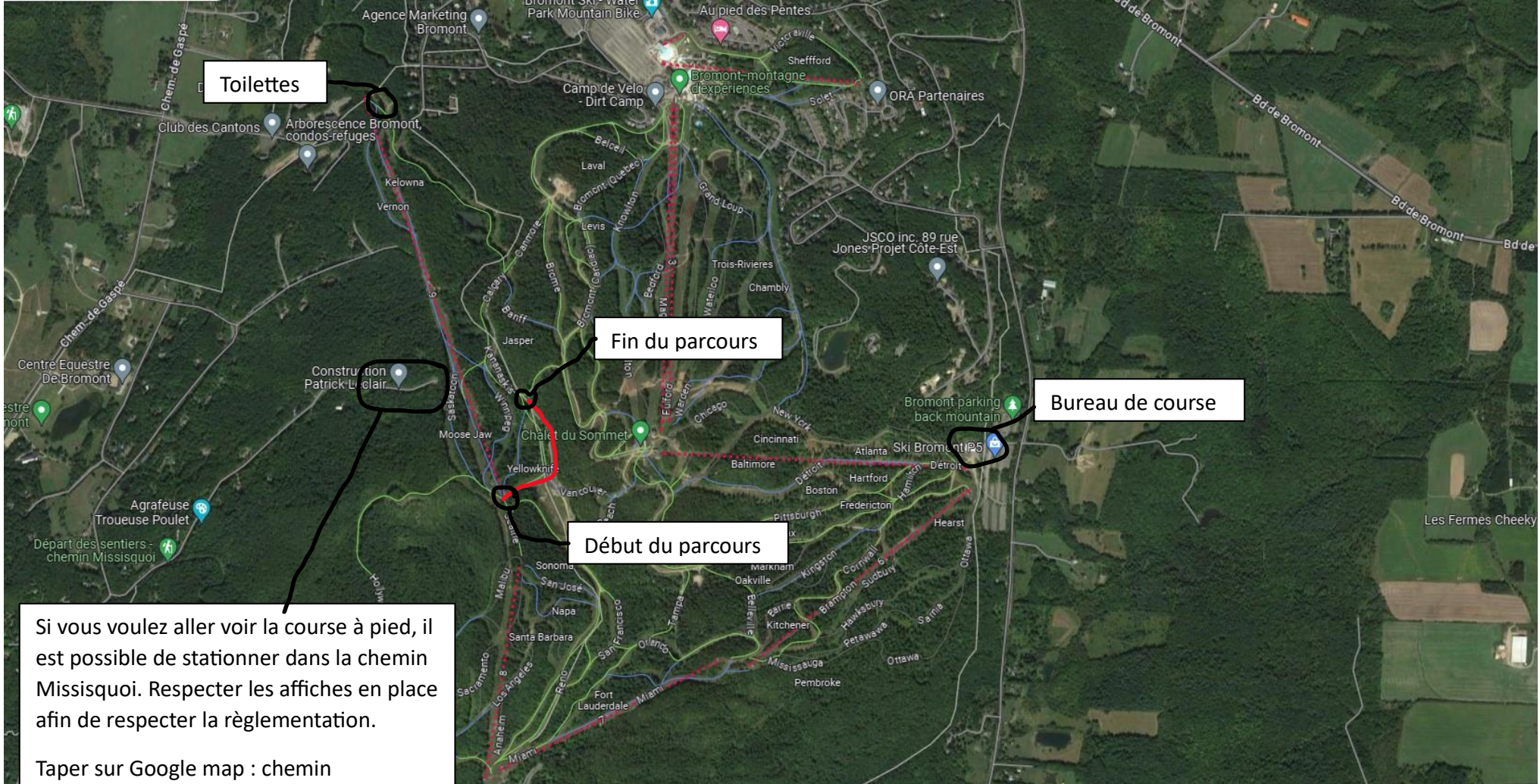
Les casques de protection sont obligatoires pour l'entraînement et la compétition. Les compétitions se déroulent en conformité avec les règlements de l'Association Québec Snowboard. Ces règlements sont disponibles sur le site www.quebecsnowboard.ca

POLITIQUE DE REMBOURSEMENT

Aucun frais d'inscription n'est remboursable sauf exceptions approuvées par Québec Snowboard. Dans le cas où une demande de remboursement est acceptée par l'organisation, l'athlète devra payer les frais d'administration et de gestion. Pour plus de renseignements sur la politique de remboursement: [CLIQUEZ ICI](#)



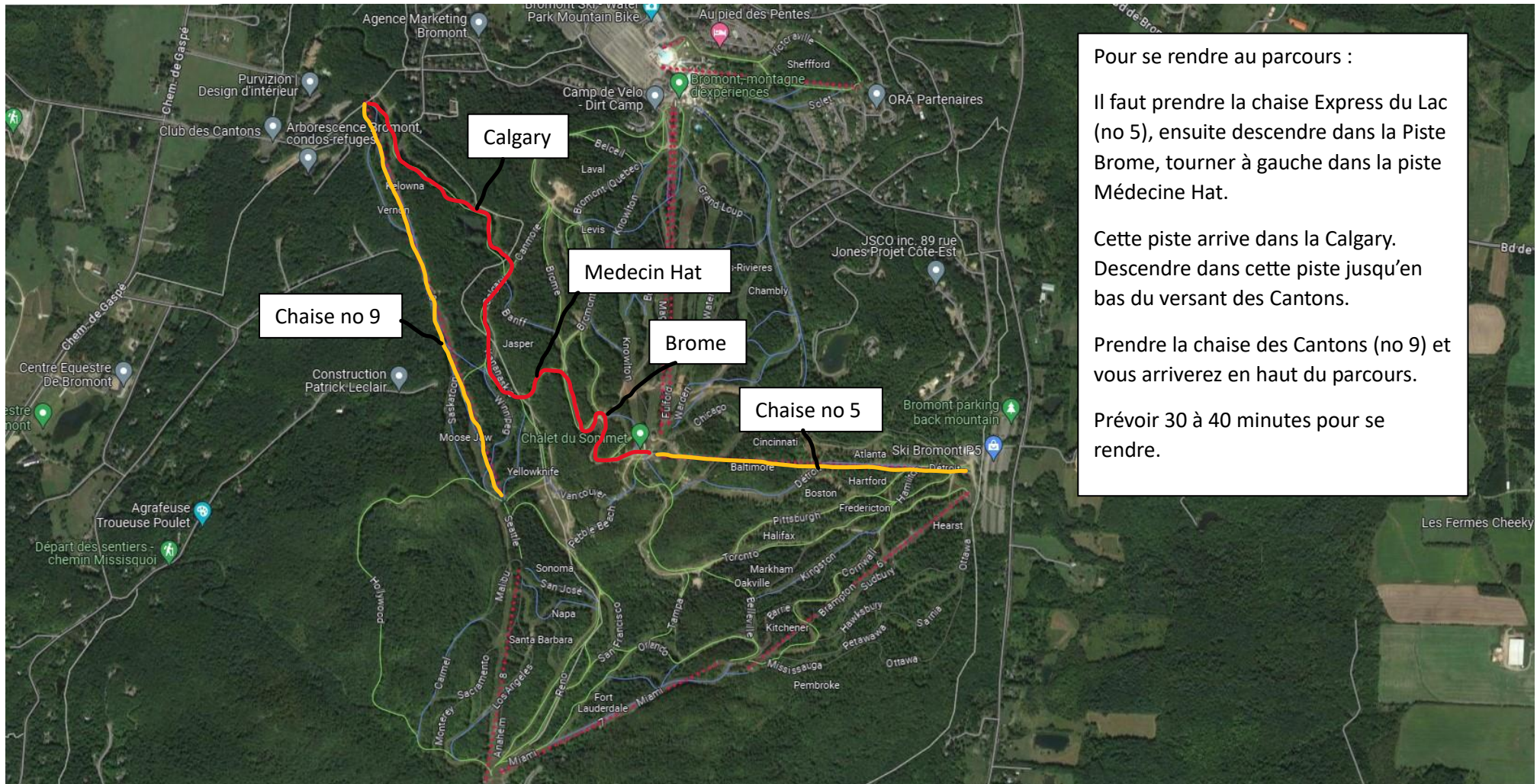
DISCIPLINE	NIVEAU	POINTS
Snowboardcross	Coupe-Québec	15



Si vous voulez aller voir la course à pied, il est possible de stationner dans la chemin Missisquoi. Respecter les affiches en place afin de respecter la réglementation.

Taper sur Google map : chemin Missisquoi, Bromont

Ensuite vous pouvez marcher jusqu'au bas du parcours en passant par les pistes de ski.



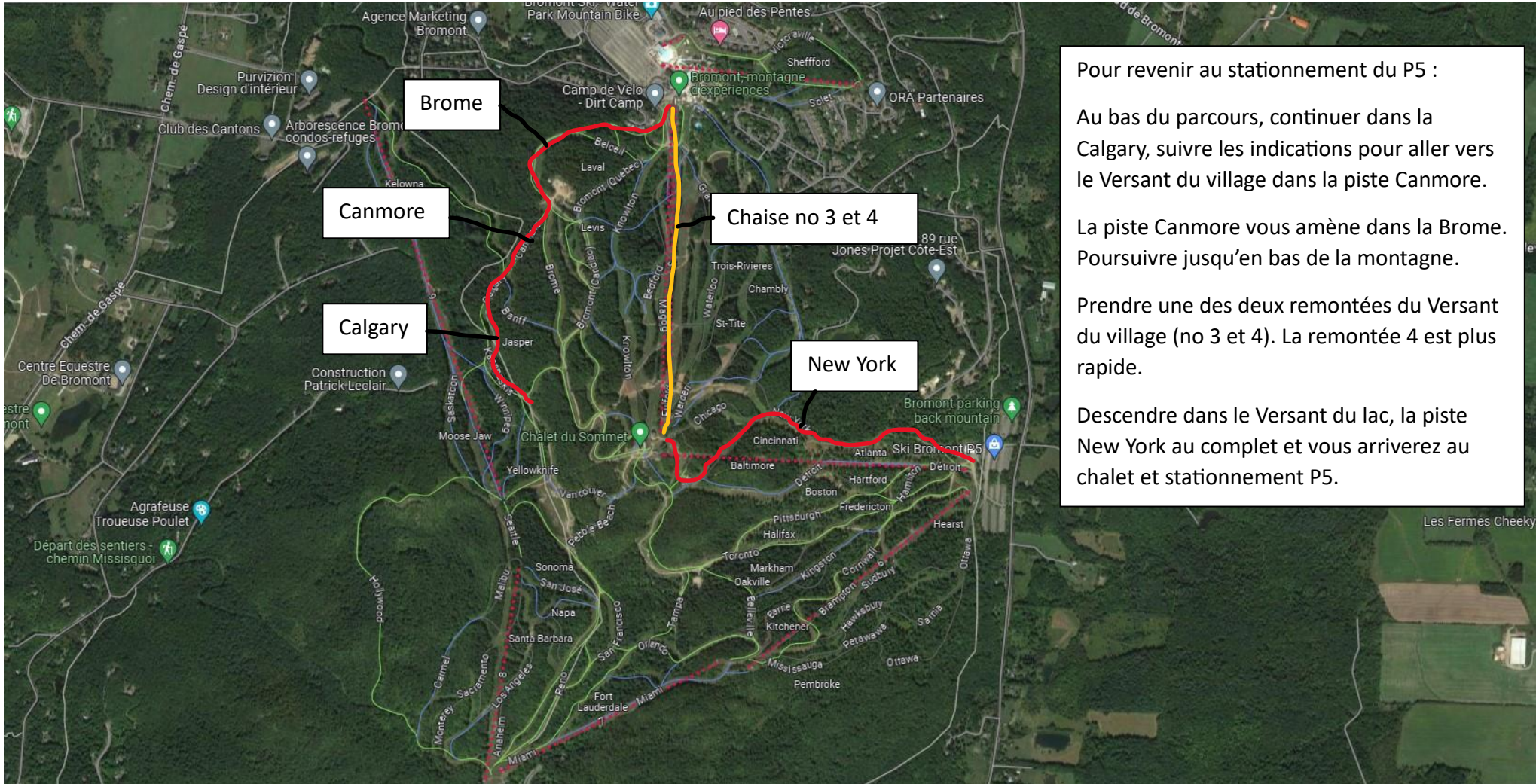
Pour se rendre au parcours :

Il faut prendre la chaise Express du Lac (no 5), ensuite descendre dans la Piste Brome, tourner à gauche dans la piste Médecine Hat.

Cette piste arrive dans la Calgary. Descendre dans cette piste jusqu'en bas du versant des Cantons.

Prendre la chaise des Cantons (no 9) et vous arriverez en haut du parcours.

Prévoir 30 à 40 minutes pour se rendre.



Pour revenir au stationnement du P5 :

Au bas du parcours, continuer dans la Calgary, suivre les indications pour aller vers le Versant du village dans la piste Canmore.

La piste Canmore vous amène dans la Brome. Poursuivre jusqu'en bas de la montagne.

Prendre une des deux remontées du Versant du village (no 3 et 4). La remontée 4 est plus rapide.

Descendre dans le Versant du lac, la piste New York au complet et vous arriverez au chalet et stationnement P5.